

RAPID SL

RAPID SL ET SYSTÈME DE RÉSERVOIR D'ÉVACUATION POUR UN MONTAGE DANS UN MUR (2 PO X 4 PO)



D29010000.000

CARACTÉRISTIQUES

- Réservoir étroit qui s'adapte aux murs à montants standard de 2 po x 4 po
- Deux volumes de chasse d'eau - 3 L et 6 L (0,8 gpf et 1,6 gpf)
- Fonctionnement silencieux qui respecte les normes strictes européennes DIN
- Aucun outil requis pour l'installation du puits d'inspection, protection comprise pour la phase de construction pour une utilisation verticale
- Cadre autoportante en acier thermolaqué préassemblé avec des réglages rapides et verrouillables
- Conforme aux normes de l'ADA, réglage de la hauteur de la cuvette de 15 po à 19 po
- Valve de décharge pneumatique offrant 3 modes de fonctionnement : deux volumes de chasse d'eau, marche/arrêt ou rinçage simple
- Réservoir isolé minimisant la condensation
- Deux boulons de fixation compris, espace entre les vis de montage : 7 po - 9 po (180 - 230 mm)
- Raccord d'alimentation en eau 1/2 po par le haut, valve d'angle comprise
- Plaque de commande vendue séparément
- Certification TÜV pour la capacité de charge
- Hauteur d'installation de 44 po (1,13 m)
- Conforme à la norme CALGreen
- Conforme à la norme WaterSense^{MD} lorsqu'il est associé à une cuvette de toilette à haute efficacité de 0,8-1,28 gpc (3-4,8 lpc) à installation murale compatible certifiée WaterSense
- Pour l'utilisation de petites plaques affleurantes 5 1/8 x 6-3/4 po (130 x 172 mm), veuillez commander l'arbre 40911 000 (vendu séparément).

VOIR AU VERSO POUR LE SCHEMA D'INSTALLATION

COULEURS/FINIS

Sans fini (000)

CERTIFICATIONS DE CONFORMITÉ

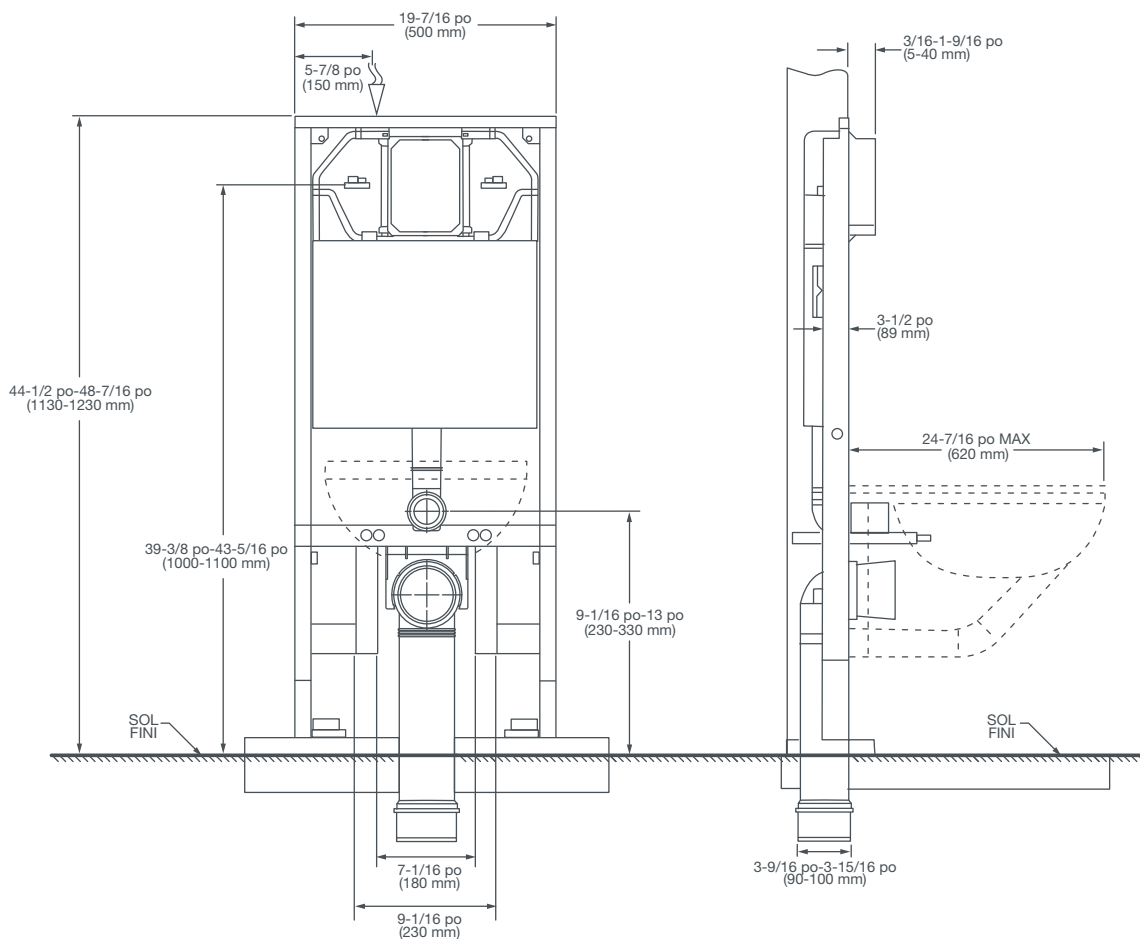
Respecte ou surpasse les spécifications ASSE 1002, CSA B45.15, CSA B125.12, ASME A112.6.2, ASME A112.19.5, ASME A112.1002, Approuvé par le Massachusetts Plumbing Board.



Respecte les recommandations de la Loi américaine sur les déficiences (Americans with Disabilities Act) et les exigences ANSI A117.1 pour les personnes souffrant de déficiences physiques. Se reporter aux codes locaux.

RAPID SL

RAPID SL ET SYSTÈME DE RÉSERVOIR D'ÉVACUATION POUR UN MONTAGE DANS UN MUR (2 PO X 4 PO)



REMARQUES :

Le robinet d'alimentation n'est pas compris avec l'appareil et doit être commandé séparément.

Les dimensions indiquées pour l'emplacement du robinet d'alimentation sont suggérées.

IMPORTANT :

Les dimensions des appareils sont nominales et peuvent varier à l'intérieur de la plage de tolérance établie par la norme ANSI A112.19.2. Ces mesures peuvent changer ou être annulées. Nous ne sommes pas responsables de l'utilisation de pages remplacées ou annulées.